



令和8年
1月5日

No.240

ふじえだ 社協だより

藤枝市社会福祉協議会

ふれあいねっとわーく

▼ともフェス



▼心の温暖化計画～交流会だよ 全員集合!!～



ともフェス
行ってきたよー!

12月3日～9日は障害者週間でした

藤枝市社協では、年齢や障害の有無にかかわらず誰もが安心して地域で自分らしく暮らし続けられるよう、さまざまな事業を実施しています。

今回は、人がそれぞれもっている「強み」や「個性」について理解を深めてみましょう。P2～3をチェック!



▲まるっと相談会
まるっとカフェ

明けましておめでとうございます。皆様におかれましては、令和8年の新春を健やかに迎えのことと、心よりお慶び申し上げます。

昨年は、世界中の注目を集めた「2025年日本国際博覧会（大阪・関西万博）」が盛大に開催され、未来社会の姿を体感できる貴重な機会となりました。多くの方々が希望と感動を胸に、持続可能な社会への意識を新たにされたことと存じます。

一方で、9月には台風15号が県内に甚大な被害をもたらした。藤枝市においても一部地域で浸水や停電などが発生しました。被災された皆様には、心よりお見舞い申し上げます。こうした災害に直面して、地域における支え合いの重要性、福祉施設においては、避難体制や支援物資の確保など、災害対応の重要性が改めて認識される一年でもありました。私たち社会福祉協議会は、引き続き「地域共生社会」の実現に向け、行政や関係機関、地域の皆様と連携しながら、誰もが安心して暮らせる地域づくりを進めてまいりたいと存じます。

午年は「陽気で活発」「前進と成長」の象徴とされ、物事が勢いよく進む年とも言われております。新しい年が皆様にとりまして輝かしい飛躍の年になりますよう心よりご祈念申し上げます。新年のご挨拶とさせていただきます。本年もよろしくお願い申し上げます。



社会福祉法人
藤枝市社会福祉協議会
会長 水野 明

新年のごあいさつ

藤枝市社会福祉協議会
公式SNS追加してね



ホームページ



LINE



Facebook



Instagram



まわりと違うって 悪いこと？



私たちは、一人ひとり違う性格・才能を持っています。得意なこと、苦手なこと、そして世界を感じ取る方法…。これらはすべて、その人が持つ脳の特性から生まれるものです。特定の情報処理や行動パターンを持つ人を指して「発達障害」という言葉が使われていますが、これは脳の特性による「ものの見方や感じ方の"ちがい"」であり、「劣っている」「怠けている」ということでは決してありません。今回は、人それぞれの特性が持つ側面をただの「できない」で終わらせず、その人ならではの「強み」や「個性」として捉え直すヒントをお伝えします。

それって本当に「ない」のかな？

コップに水が半分入っている状態を、「もう半分しかない」と見るか、「まだ半分もある」と見るか。これが「ものの見方を変える」の基本です。人の特性についても、ネガティブな「ない」の部分（協調性がない、集中力がない）に焦点を当てるのではなく、「ある」の部分（正直さがある、好奇心がある）に光を当ててみましょう。



「苦手」を「強み」へ変える

人それぞれが持つ脳の特性は、裏を返せばその人特有の素晴らしい能力かもしれません。ネガティブに見える側面を、ポジティブに見直して自分の短所も好きになろう。

飽きっぽい	強み	好奇心旺盛、切り替えが早い (新しいことへの探求心があり、いつまでも落ち込まない)
人の気持ちが読めない	強み	誰に対しても態度を変えない正直さ、公正さ (忖度なく、ブレない態度で接することができる)
集中力が続かない/注意散漫	強み	柔軟で臨機応変 (様々な情報に気がつける、状況に合わせて考え方をえられる)
過度にこだわる/頑固	強み	意志が強く、探究心が深い (一度決めたことをやり抜く力、一つの分野で高い専門性を発揮できる)
計画性がない	強み	自由奔放で即応性がある (型にはまらず、その場の状況に合わせた発想力がある)
落ち着きがない/動きすぎる	強み	エネルギッシュで行動力がある (フットワークが軽く、活動的)



人それぞれにある特性は、いくつかの傾向に分けることができます

コミュニケーションが苦手なの・・・



でも こんな素敵なのところがあるよ //

- ★自分のリズムを大切に、まわりに流されずにいられる
- ★いつも自分の心に正直
- ★ひとつのことに深く夢中になれる
- ★言葉よりも絵や図で理解するのが得意

自分のペース
で世界を
感じるタイプ



こんなふうに寄り添えるといいかも♡

- ★あいまいな言い方より、「こうしてね」と具体的に伝えると安心できるよ
- ★急な予定変更はびっくりしちゃうことも。前もって伝えておくと、心の準備ができるよ

うっかりミスがよくあるんだ・・・



でも こんな素敵なのところがあるよ //

- ★ひらめきが早い。思いついたらすぐに動ける！チャンスをつかむ力がある
- ★元気いっぱい。体を動かすのが好きで、いつもエネルギーにあふれている
- ★気持ちの切り替えが早く、次に進む力がある！

世界を広く
キャッチして
動けるタイプ

こんなふうに寄り添えるといいかも♡

- ★一度にたくさんのことを頼むより、一つずつお願いすると集中しやすいよ
- ★こまめに体を動かす時間をつくると、気持ちもリフレッシュできるよ
- ★ミスを責めるより、「次はどうしようか？」って一緒に考えると、前向きになれるよ



読む・書く・計算がちょっと苦手・・・



でも こんな素敵なのところがあるよ //

- ★他の感覚がとっても豊か！たとえば、耳で聞くのが得意だったり、図で考えるのが上手だったり
- ★感覚に合う方法で学ぶと力を発揮！

自分に合った
入口から世界
を学ぶタイプ

こんなふうに寄り添えるといいかも♡

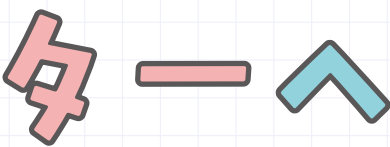
- ★苦手なことを無理にがんばらせるより、「得意なやり方」で工夫するとチャレンジできるよ
- ★結果だけでなく、「どんなふうがんばったか」にも注目してね



知ること、寄り添うこと。

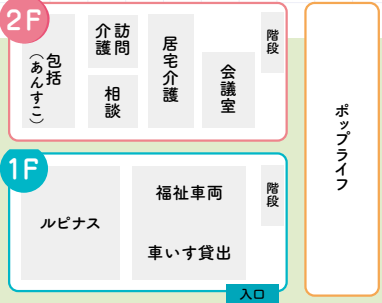
大切なのは障害があってもなくても相手をよく知ろう、理解しようということです。目の前にいるその人が、少しでも社会の中で生きやすくなるともっといい世界になると思いませんか？





します～

高齢者や障害のある人が、住み慣れた地域の中で安心して暮らしていけるように、藤枝市社協独自の事業と福祉サービスに取り組んでいます。在宅福祉センター内の各事業所を紹介します。各事業所に関する問合せは、直通の番号へお願いします。



1F

福祉車両貸出し事業

車いす生活をされている人の外出支援として福祉車両（車いす用のリフト付車両）を貸出ししています。運転する人にはリフト操作方法のご説明をします。
※初回のご利用には、事前に利用対象者に関する聞き取りがあります。
☆利用対象者…藤枝市在住、在勤又は市内で活動している団体の加入者で次のいずれかに該当する人
※公共交通機関（バス・タクシー等）を利用することが困難な方が対象です。
(1)常時車いすを使用している人
(2)身体障害者手帳又は療育手帳を保持しており、自力での歩行が著しく困難な人

問合せ：☎643-3511

赤い羽根共同募金 ※この事業は赤い羽根共同募金助成金により実施しています。



家族や知人に運転する人がいない人のために、福祉車両を運転してくださる運転ボランティアさんを募集しています。運転が好きな人・運転が得意な人ぜひお力をお貸しください!

1F

放課後等デイサービス 社協ルピナス

特別支援学校や特別支援学級に通う小学校1年生から高校3年生の児童・生徒を対象に「好きなことをみつけてみよう」「得意なことを伸ばしてみよう」「たくさん体験してみよう」を掲げて支援を行っています。

- ◆定員…10名
- ◆開所時間…学校下校～午後6時
(学校休業日午前9時～午後6時)※土日祝、年末年始を除く
- ◆子どもたちの様子



問合せ：☎645-3122

1F

車いすの貸出し事業

一時的に車いすを必要とする人に貸出しをしています。

- ◆対象者
 - ・藤枝市内在住の人（施設に入所、病院に入院中の場合は対象外）
 - ・病気やケガなどにより一時的に利用したい人
 - ・旅行や買い物などの外出のため短期間利用したい人
- ※上記の条件でかつ、介護保険サービスを未利用の人
- ◆貸出期間…最長3ヵ月（延長はありません）
- ◆受付時間…午前8時30分～午後5時
(土日祝、年末年始を除く)

☆車いす貸出事業は、福祉センターきすみれ（岡部町内谷1400-1）でも行っています。

在宅福祉センターの場合、車いすの台数に限りがありますので、まずはお電話で問合せください

問合せ：☎643-3511



生活介護事業所 ポップライフ

住み慣れた地域で障害のある人が、多くの人々や社会と触れ合うことで安心のできる充実した生活が送れるように支援を行っています。

利用者のニーズに合わせた支援と共に、医療的ケアの充実を目指すため、事業所・家庭・医療機関との連携による健康の維持増進に努めています。季節のイベント・音楽療法、誕生日会やゲーム大会等のレクリエーション、外出活動なども行っています。

- ◆生活介護事業
開所日：月～土
(日祝、年末年始を除く)
※土曜日は年間予定による
- ◆ライフサポート事業
開所日：年間予定による
※利用者対象：藤枝市・焼津市・島田市・牧之原市・吉田町・川根本町に在住している18歳以上の人。支援区分5以上の重症心身障害児者(知的のみは対象外)



問合せ：☎639-9010

ようこそ 在宅福祉セン

～あなたの「したい」「なりたい」を私たちがお手伝い

2F

地域包括支援センター 略して**あんすこ**
(安心すこやかセンター)

「高齢者のこと」でどこに
相談したらよいか分からない」
そんな時! **あんすこ** にご相談ください。



社会福祉士 主任介護支援専門員 看護師

3職種、5人の職員が丁寧にお話を聞かせて
いただきます。まずは**お気軽**にご相談ください!

問合せ: ☎643-3526

2F

特定相談支援事業所
指定障害児相談支援事業所
一般相談支援事業所

障害福祉サービスを利用する、児童・成人の人の
計画作成、相談に対応しています。



相談支援専門員が
障害のある人の
自己実現を
応援します!

問合せ: ☎631-7570

2F

居宅介護支援事業所

居宅介護支援事業所では、介護保険を利用する人の計画
作成・相談業務を行っています。

介護保険でお困りの際は、ぜひご相談ください!!
経験豊富なケアマネジャー5人が在籍しています。



問合せ: ☎643-3590

2F

訪問介護事業所

ヘルパーがご自宅に伺って家事や身の回りの支援をします。
また、外出支援なども行います。

60代を中心に
活躍中♡縁の下の
力持ちです。
みんな、笑顔いっぱい
の明るいヘルパーです。
訪問介護は
お任せください!



問合せ:
☎631-7537

HPリニューアルオープン&Instagram再開しました!

この度、藤枝市社協のホームページがリニューアルしました。
それに伴い、ホームページのURLと一部事業所のメールアドレスが変更しました。

URL
変更

旧ホームページURL: <https://www.fujiedashakyo.jp/>
→ 新ホームページURL: <https://www.fujieda-shakyo.or.jp>

メール
アドレス
変更

メールアドレスが変更となった事業所
・きすみれの里 ・藤の里 ・社協ルピナス ・安心すこやかセンター
関係者には、各事業所からメールアドレス変更のお知らせを送付し
ています。なお、法人本部のメールアドレスには変更ありません。

フォローは
こちらから



fujiedashakyo

しばらくお休みしていた市協
公式Instagramですが、この度
再開しました!

これまで以上に、地域の皆さまの暮らしを支える社協の活動
やイベント情報、暮らしに役立つ
情報などを発信していきますので、ぜひ「フォロー」と「いいね!」
をお願いいたします。



栄えある表彰 おめでとうございます

9月20日に開催した藤枝市健康福祉大会において、多年にわたり健康福祉の増進に尽力された皆様への表彰のほか、中学生の福祉活動の報告や、ロビー展を実施しました。また、11月12日に全国社会福祉大会、11月21日に静岡県健康福祉大会が開催され、福祉活動に感謝するとともに、受賞された方・団体をご紹介します。

藤枝市健康福祉大会（順不同）

健康福祉大会会長表彰

亀澤 幸子 様 伊東りつえ 様 山村 篤平 様
岩倉 睦弘 様

社会福祉協議会会長表彰

伊井 鋭一 様	池田 和恵 様	河村 敦夫 様	岸本 正法 様	岡野谷節子 様
柴田 文子 様	藤本 茂治 様	関口やち代 様	池谷 幸子 様	山田千悦子 様
伏見はつ子 様	森 敏晴 様	奥川 素史 様	南川由美子 様	大石 和子 様
高松 早苗 様	杉山百合子 様	北川 富子 様	井戸端光代 様	入山 鈴江 様
小林 潔 様	有ヶ谷 寛 様	多々良裕子 様	村松みつ江 様	鈴木 光子 様
栞原 英治 様	平野 房子 様	加藤 修一 様	鳴谷 昇 様	岩井 亮憲 様
熊谷 法昭 様	松浦 一志 様	多田 晃 様	小川 雅也 様	小川 尚子 様

五十海ふれあいサロン 様



▲市健康福祉大会

社会福祉協議会会長感謝状

サインテック 代表 柴田 俊春 様 ポップライフ家族の会 様
反町 常一 様 豊島 崇史 様

元気はつつつシニア大賞

渡辺 富夫 様	内藤 隆信 様	松永喜美子 様
秋山 和久 様	野村 美成 様	大石 昇次 様
三石 保雄 様	赤堀 昭夫 様	市川 勝弘 様
浅原 金雄 様	丹羽 眞實 様	



▲岡部中学校生徒会による活動報告の様子

静岡県健康福祉大会（順不同）

静岡県社会福祉協議会会長表彰

長田るみ子 様 村松 裕子 様 佐藤 順子 様
種子島智美 様 (故) 工藤 道夫 様
子育てサロン ちろりん村 様



▲ロビー展の様子

全国社会福祉大会（順不同）

全国社会福祉協議会会長表彰

前嶋 久 様

私たちは藤枝市の地域福祉の推進を応援します

屋根・外壁塗装 リフォームは アップリメイクへ

よくわかる! 塗り替え市民講座毎月開催中!!

1973年より創業 屋根・外壁塗装リフォーム専門店

アップリメイク

0800-100-1641

静岡県河本店 静岡市駿河区中原123-2 静岡英店ショールーム 静岡市葵区菅谷5-1-7

レンタル 販売 住宅リフォーム

医療・福祉用具について 気軽に御相談下さい。

静岡福祉サービス

藤枝市水守2丁目1-18

TEL 054-643-3746 FAX 643-3844

ぬ〜くとい 灯油は!!

(配達します)

八木石油の やぎくん

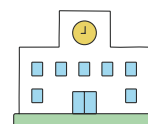
八木石油株式会社

藤枝市郡261-4 TEL 643-4035

～他制度での借入れが困難な世帯への入学金・授業料などの貸付け～



教育支援資金のご案内



高校・大学等に進学を希望されるお子さまがいる家庭で、教育資金にお困りの方を対象に資金の貸付けをします。

申込みから借入れまでに1ヵ月半程かかります。受験校が決まりましたら、お早めに相談してください。

1. 対象 市内在住で収入要件を満たしかつ他制度の借入れが困難な世帯

※収入要件については下記問合せ先までご連絡ください。

2. 貸付け金額（限度額）

学校	教育支援費（月額）	就学支度費
高等学校	35,000円	500,000円 （入学時のみ）
高等専門学校	60,000円	
短期大学・専修学校（専門課程）	60,000円	
大学	65,000円	

他制度の例

- ・日本学生支援機構
- ・母子寡婦福祉資金
- ・国の教育ローン
- ・県教育奨学金
- ・静岡県育英会 等

まずは在学学校に
ご相談ください。

3. 借入れにあたっての留意点

- ・利用目的に沿っていなければ、借入れできません。
- ・すでに払い終わっている入学金・学費・経費等は対象外です。
- ・借受人はお子さんご本人ですが、世帯の生計中心者に連帯借受人になっていただきます。
- ・原則として連帯保証人（別世帯）が必要になります。（応相談）
- ・民生委員・児童委員による世帯員（進学する人、世帯主他）との面接が必須となります。
- ・必要に応じて追加書類の提出をしていただくことがあります。
- ・市社協において面談・申請手続きをします。審査と貸付については静岡県社会福祉協議会が行います。
- ・償還期間は10年以内（卒業後して6ヵ月経過後から）です。
- ・貸付利子は無利子ですが、償還期限後は延滞利子（年利3%）がかかります。



※相談にお越しいただく際は、事前に電話にてご予約ください。

問合せ 社協サテライト(市役所西館1階自立生活サポートセンター内) ☎643-3161

受け取り忘れていませんか？ 地域ダントツの実績！！

障害年金

相談件数5,750件以上！！

病気やケガで障害を負った方で、一定の条件を満たしていれば受給することができる「障害年金」。

1日5名様限定！

症状等に応じて年間約

58万円～200万円にも。

病気やけがで働く事に困難がある方、お気軽にお問い合わせください。

無料相談会

静岡会場 静岡市葵区佐馬町1-2

12:00～16:00

第500回

1/14(水)、1/29(木)

第503回

2/12(木)、2/25(水)

三島会場 【三島商工会議所】

三島市一番町2-29 13:00～17:00

第506回

2/19(木)

毎月2回ずつ静岡市・浜松市で開催中！

安心の予約制 20～64歳の皆様へ

対象となる主な傷病

※これらは一部です。約100種類の傷病が対象となります。

うつ・統合失調症・脳梗塞・脳出血・がん・人工肛門・人工関節・肝硬変・手足の外傷・心疾患・知的障害・発達障害・人工透析・目、耳の病気など



社会保険労務士 橋原仁美

静岡・浜松障害年金相談センター

☎054-293-5445

平日10:00-17:30

運営:アイアール社会保険労務士法人

アイアール 障害年金 検索

www.irn-nenkin.jp



スマホ対応



街かどの風景

東海ガス(株)等が社会福祉に貢献! 社会貢献型自動販売機を設置!

本会からの要請に応える形で、令和7年10月、東海ガス(株)と藤枝市サッカー協会グループのご協力により、市内2カ所に赤い羽根共同募金・社会貢献型の自動販売機が設置されました。

売上の一部が寄付され、様々な福祉事業に充てられます。自動販売機が設置されたびく石山静かな夜のキャンプ場において、記念のセレモニーが開催されました。



ふるさとみかん山収穫体験 ~Final~開催しました

12月7日、福祉センターさすみれの裏山にて、「ふるさとみかん山収穫体験~Final~」を開催しました。

当日は親子連れなど300人を超える人で賑わい、おいしいみかんの見分け方や収穫の方法など学び、楽しんでいました。

「みかん山の会」の皆さんによるみかん山の管理維持が今年度で最後となります。長きにわたりみかん山を維持管理いただき、ありがとうございました!



募集 令和8年度採用放課後児童クラブ 指導員の募集

※給与は令和7年度の実績です。
 ※詳細は問合せください。



勤務形態	主任指導員
主な業務	児童の受入や見守り、安全管理、指導員の統括、運営に係る事務 等
資格	保育士、幼・小・中学高校教諭免許、社会福祉士 等
給与	月給: 194,806円~
待遇	主任指導員手当、処遇改善手当、通勤手当、社会保険加入 等
勤務場所	藤枝市内の小学校区児童クラブ
勤務時間	原則午前9時45分~午後6時15分
問合せ	放課後児童クラブ係 ☎667-2940

募集 成年後見制度入門講座

いざという時のために、知っておきたい成年後見制度についてわかりやすく説明します。また、講座後に個別相談会を行います。詳しくはお電話にて問合せください。

内容	成年後見制度の基礎
日時	令和8年2月20日(金) 午後1時30分~3時30分
講師	金子司法書士事務所 金子伸也 氏
会場	青島南地区交流センター(青葉町3-7-30)
定員	30名 参加費 無料
申込み	2月13日(金)まで 電話またはFAX、2次元コードにて 成年後見支援センター ☎667-2940 FAX667-3319



令和8年度 ボランティア保険 の受付を開始します

12月16日(火)
受付開始

保険料	基本プラン350円/ 天災・地震補償プラン500円
補償期間	令和8年4月1日午前0時から 令和9年3月31日午後12時まで ※3月31日までに加入手続きが完了した場合、4月1日から補償開始となります。それ以降の中途加入の場合は、加入申込手続き完了日の翌日午前0時から令和9年3月31日午後12時までとなります。
持ち物	保険料・印鑑(法人の場合は法人印)・ボランティア登録票(団体または個人用)・名簿(団体のみ)
受付場所	福祉センターさすみれ (岡町内1400-1) ☎667-2940 在宅福祉センター(瀬戸新屋83-6) ☎643-3511
時間 その他	午前9時~午後5時(平日のみ) 行事ごとに補償する「ボランティア行事用保険」もあります。詳しくは問合せください。

ありがとう! あったかココロ

善意銀行寄附者ご芳名(順不同)

令和7年8月1日~11月30日受付分

(現金)

- ・吟詠流心流浮風藤萌会 様
- ・ポップライフ家族の会 様
- ・反町 常一 様
- ・松本 富男 様
- ・さわやかクラブふじえだ連合会 様
- ・匿名 6件

(物品)

- ・小松 剛 様
- ・金崎 啓子 様
- ・岸本 理暖 様
- ・唐澤 悠樞 様
- ・上山 一枝 様
- ・望月 昭博・鈴子 様
- ・杉山 智津子 様・渡辺 夢珀 様
- ・西益津地区老人会 梅寿会 様
- ・青島地区社会福祉協議会 様
- ・志太広域事務組合 様
- ・藤枝造園技能士会 様
- ・五平町内会リサイクル部会 様
- ・西村 広志 様
- ・渡辺 光逸 様
- ・亀山 政子 様
- ・芝田 早苗 様

- ・藤枝断酒会 様
- ・バブ 鈴蘭 様
- ・瀬戸谷郵便局 様
- ・株式会社 藤原商会 様
- ・第2開寿園 様
- ・JAVC ジャックフルーツボランティアクラブ 様
- ・有限会社 塚本興業 様
- ・ベシススーパーマーケット藤枝店 様
- ・デイサービスユニバーサル園芸 こんびら倶楽部 様
- ・大和リース株式会社静岡支店 様
- ・静岡県退職公務員連盟志太地区支部 様
- ・静岡銀行藤枝駅支店 様
- ・NTT労組退職者の会 様
- ・JA大井川女性部岡部ブロック 様
- ・マジオドライバーズスクール藤枝校 様
- ・はまゆうの会 様
- ・チーム大手 様
- ・株式会社 駿河建機 様
- ・駅南サイクルパーク 様
- ・藤枝市役所 様
- ・藤枝市役所 様

- ・ふじっご児童クラブ児童一同 様
- ・すこやか児童クラブ児童一同 様
- ・静清高等学校整備委員会 様
- ・静清高校男子バレー部 様
- ・藤枝順心中学校・高等学校 様
- ・青島東小学校 様
- ・藤岡小学校 様
- ・本郷町内会 様
- ・郡二町内会 様
- ・匿名 9件
- ・西益津中学校 様
- ・左車町内会 様
- ・藤岡自治会 様

社協ルピナスに大型トランポリン を寄贈いただきました



国際ソロプチミスト藤枝 様

ご支援ありがとうございます!

社協会費納入者ご芳名(順不同)

令和7年8月1日~11月30日受付分

賛助会員

- ・藤枝市課長会 様
- ・藤枝市民生委員・児童委員協議会 様
- ・さわやかクラブふじえだ連合会 様

施設会員

- ・高洲南幼稚園 様
- ・第2開寿園 様

団体会員

- ・藤枝市市長会 様
- ・NPO法人げんきむら 様

特別会員

- ・株式会社 共立アイコム 様
- ・株式会社 成島鐵筋工業 様